

## GELENKTELESKOP ARBEITSBÜHNE MIT 12,15 M ARBEITSHÖHE

### ARBEITSBEREICH

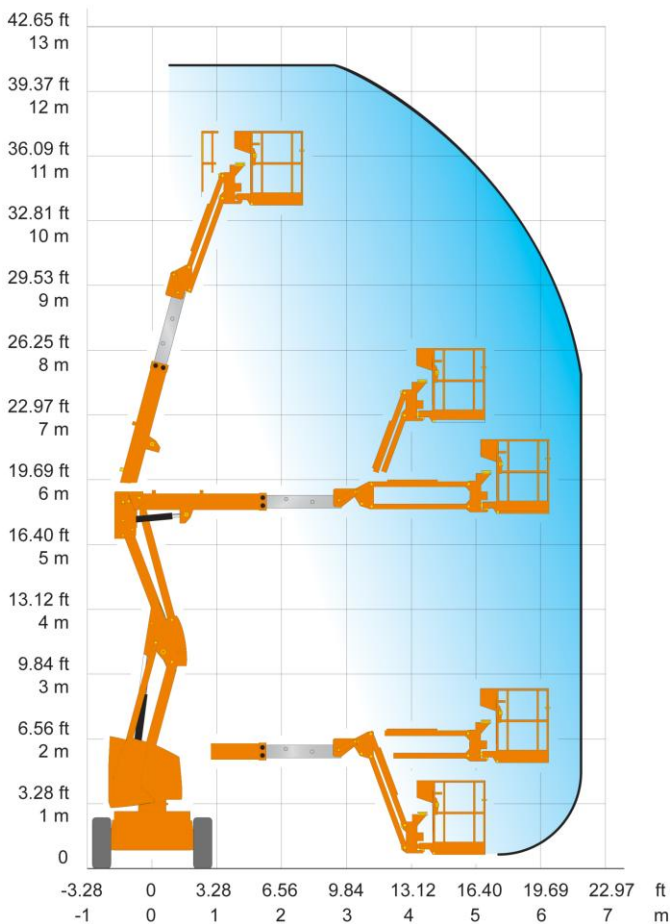
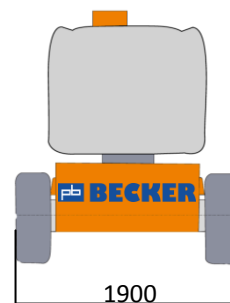
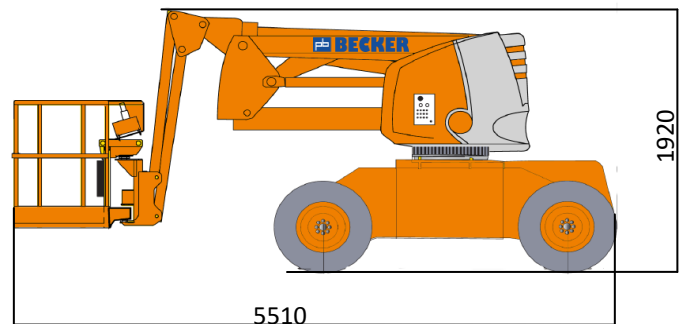
Maximale Arbeitshöhe	12,15 m
Maximale Plattformhöhe	10,15 m
Maximale seitliche Reichweite	6,60 m
Schwenkbereich	350°

### ARBEITSKORB

Arbeitskorbabmessungen	1,50 x 0,80 m
Tragfähigkeit	230 kg
Korbdrehung	70°/70°

### BÜHNENABMESSUNGEN

Länge	5,51 m
Breite	1,90 m
Höhe	1,92 m
Eigengewicht	5,62 t
Antrieb	Diesel
Steigfähigkeit	40 %



Technische Änderungen vorbehalten. Bilder nicht bindend!

- Allradantrieb, geländegängig
- Differentialsperre
- Kompakte Abmessungen
- Große seitliche Reichweite