

GELENKTELESKOP ARBEITSBÜHNE MIT 25,77 M ARBEITSHÖHE

ARBEITSBEREICH

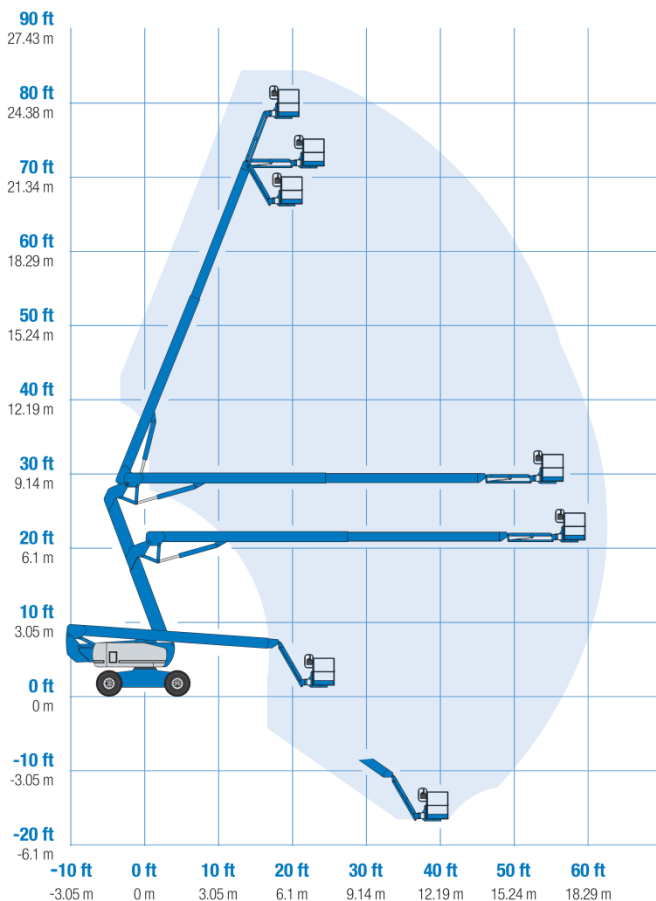
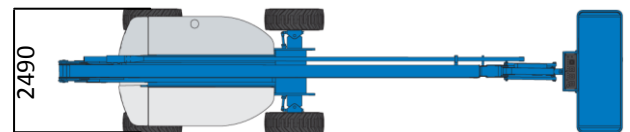
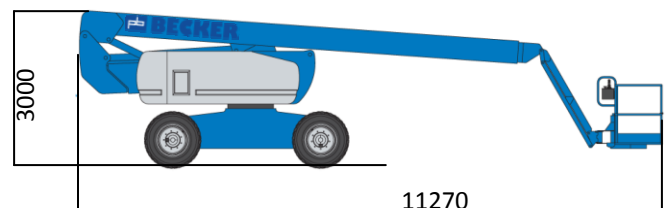
Maximale Arbeitshöhe	25,77 m
Maximale Plattformhöhe	23,77 m
Maximale seitliche Reichweite	18,29 m
Schwenkbereich	360° endlos

ARBEITSKORB

Arbeitskorbabmessungen	1,83 x 0,76 m
Tragfähigkeit	227 kg
Korbdrehung	80°/80°

BÜHNENABMESSUNGEN

Länge	11,27 m
Breite	2,49 m
Höhe	3,00 m
Eigengewicht	17,01 t
Äußerer Wendekreis	7,47 m
Antrieb	Diesel
Steigfähigkeit	45%



- Allradantrieb
- Aktives Pendelachssystem
- Hoher Knickpunkt durch teleskopierbaren Unterarm

Technische Änderungen vorbehalten. Bilder nicht bindend!