

TELESKOP ARBEITSBÜHNE MIT 43,30 M ARBEITSHÖHE

ARBEITSBEREICH

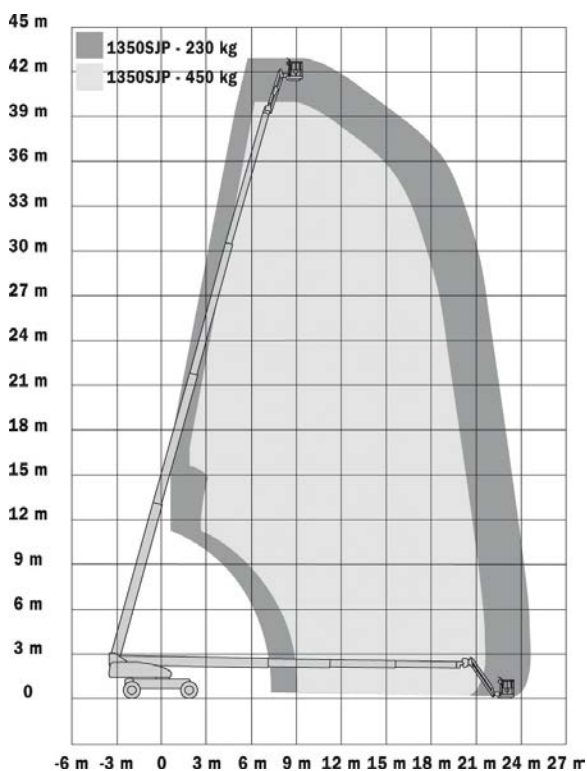
Maximale Arbeitshöhe	43,30 m
Maximale Plattformhöhe	41,30 m
Maximale seitliche Reichweite (230 kg)	24,38 m
Maximale seitliche Reichweite (450 kg)	21,38 m
Schwenkbereich	360°

ARBEITSKORB

Arbeitskorbabmessungen	0,91 m x 2,44 m
Tragfähigkeit	230 kg/450 kg
Korbdrehung	180°

BÜHNENABMESSUNGEN

Länge	14,89 m
Transportlänge	11,86 m
Breite eingefahren/ausgefahren	2,49 m/3,81 m
Höhe	3,05 m
Wenderadius	5,89 m
Antrieb	Diesel
Eigengewicht	20,40 t
Steigfähigkeit	45 %



- Lastüberwachungssystem
- Ausfahrbare Achsen
- Multifunktionsbetrieb
- Allradlenkung, Hundeganglenkung, Zweiradlenkung
- Allradantrieb
- Pendelachse

Technische Änderungen vorbehalten. Bilder nicht bindend!