

## LKW ARBEITSBÜHNE MIT 56,00 M ARBEITSHÖHE

### ARBEITSBEREICH

Maximale Arbeitshöhe	56,00 m
Maximale Plattformhöhe	54,00 m
Maximale seitliche Reichweite (120 kg)	38,50 m
Maximale seitliche Reichweite (360 kg)	34,00 m
Maximale seitliche Reichweite (600 kg)	31,00 m
Schwenkbereich	2 x 280°

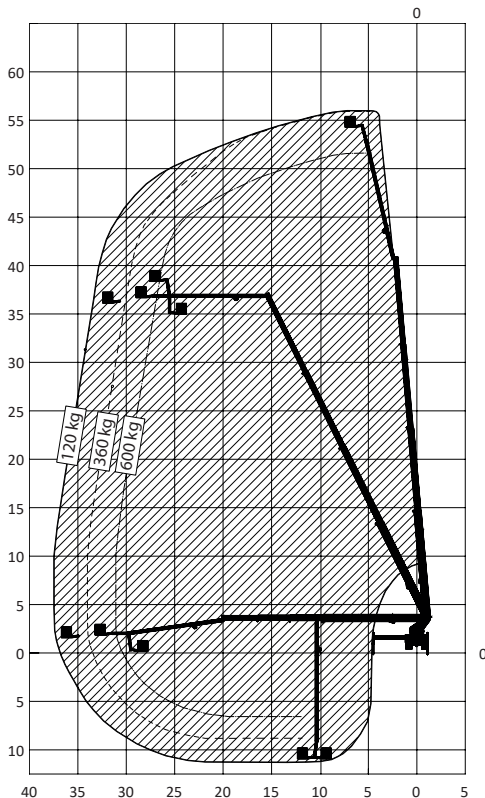
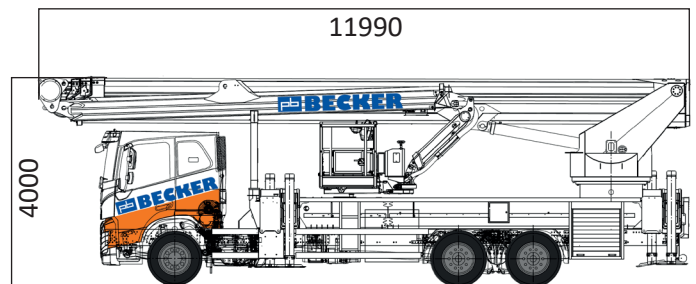
### ARBEITSKORB

Arbeitskorbabmessungen	2,40 (3,70) x 1,10 m
Tragfähigkeit	600 kg
Korbdrehung	90°/90°

### BÜHNENABMESSUNGEN

Länge	11,99 m
Breite	2,55 m
Höhe	4,00 m
Zulässiges Gesamtgewicht	25,9 t
Abstützbreite einseitig	6,00 m
Abstützbreite beidseitig	9,00 m
Antrieb	Diesel

Nur mit Bedienpersonal



- Hohe Tragfähigkeit (600 kg)
- Hydraulische Kranwinde im Korb Zuglast 400kg (als Option, auf Anfrage möglich)
- Große seitliche Reichweite
- Arbeiten bis 9,00 m unter Flur möglich
- Verbreiterbarer Arbeitskorb, Breite bis zu 3,7 m
- Proportionale CAN-BUS Ansteuerung
- Mobile Fernwartung

Technische Änderungen vorbehalten. Bilder nicht bindend!