

GELENKTELESKOP ARBEITSBÜHNE MIT 11,68 M ARBEITSHÖHE

ARBEITSBEREICH

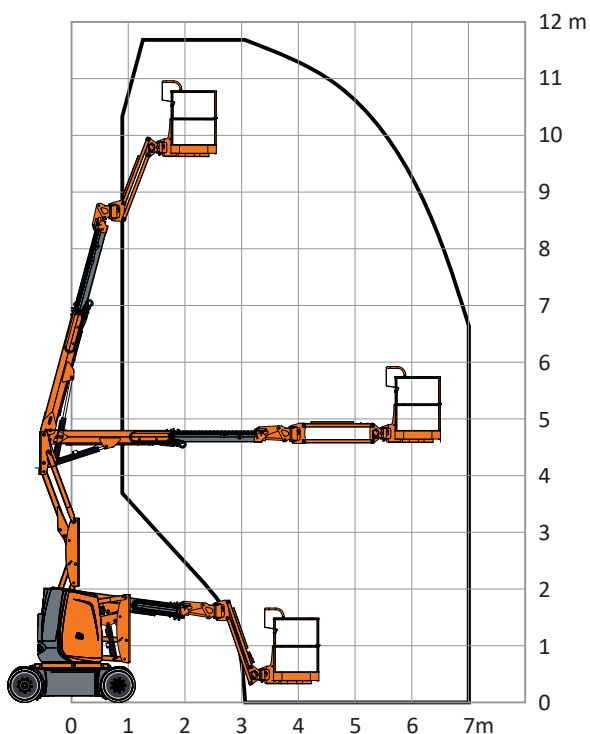
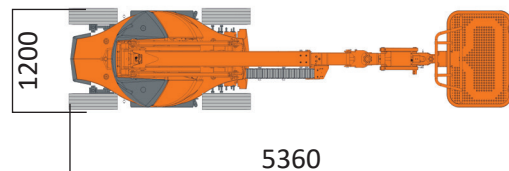
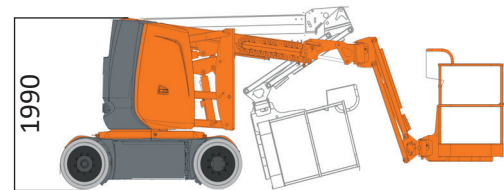
Maximale Arbeitshöhe	11,68 m
Maximale Plattformhöhe	9,68 m
Maximale seitliche Reichweite	6,94 m
Schwenkbereich	355°

ARBEITSKORB

Arbeitskorbabmessungen	1,14 x 0,80 m
Tragfähigkeit	250 kg
Korbdrehung	90°/90°

BÜHNENABMESSUNGEN

Länge	5,36 m
Breite	1,20 m
Höhe	1,99 m
Transportlänge	3,86 m
Transporthöhe	2,22 m
Eigengewicht	7,06 t
Antrieb	Batterie
Steigfähigkeit	25 %



- Fahren und Schwenken des Oberwagens gleichzeitig möglich
- Geringer Wenderadius
- Kein Überhang
- Fahrbar durch Standarddoppeltüren
- Optimale Betriebsdauer